

# Consequências imprevistas dos fatores no desempenho segundo critérios ESG - Parte 2



**Ben Leale-Green**  
Analista, Global Research & Design  
S&P Dow Jones Indices

---

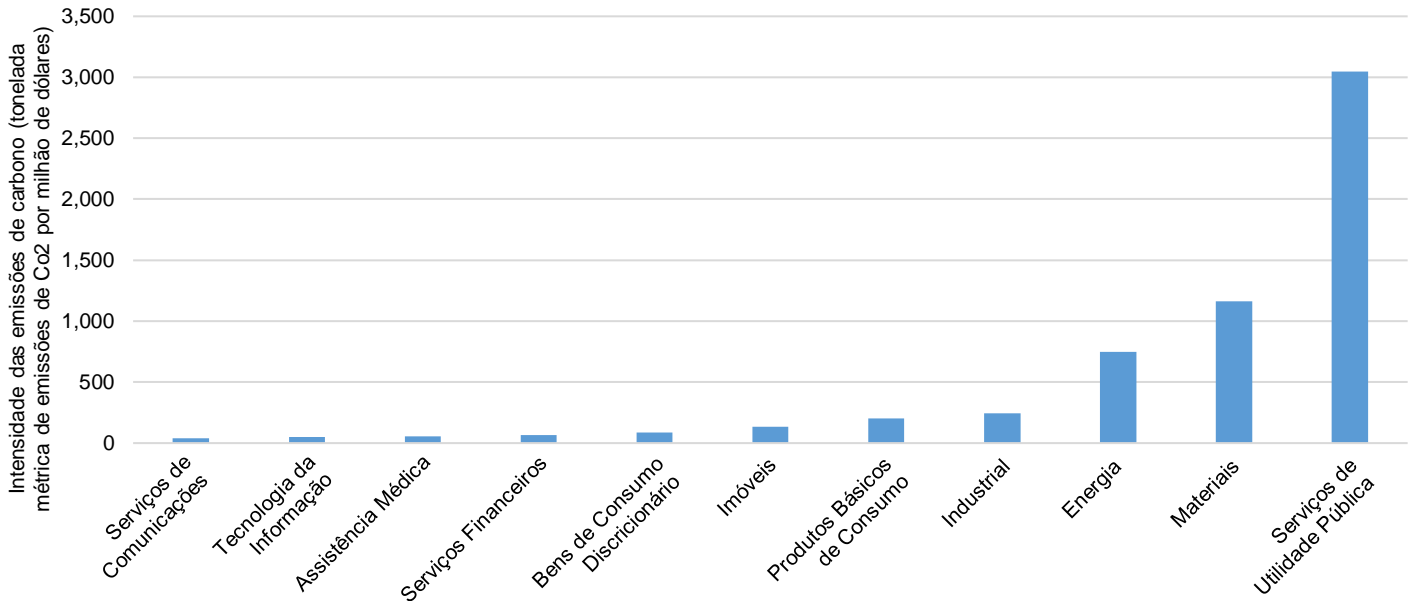
Este artigo foi publicado originalmente no [blog Indexology<sup>®</sup> no dia 15 de julho de 2019.](#)

No artigo anterior, analisamos as exposições dos índices de fatores da S&P Dow Jones Indices aos critérios ESG e demonstramos que estas podem ter um impacto nas pontuações dos critérios ambientais, sociais e de governança corporativa. Neste artigo, analisaremos estas pontuações no nível de setores e veremos como implementar uma estratégia focada em critérios ESG ou na redução das emissões de carbono em aqueles índices de fatores com um baixo desempenho segundo os critérios ESG pode ajudar os investidores a aumentarem sua exposição a fatores, bem como uma exposição desejada a estes critérios.

## O que impulsiona estas baixas pontuações?

As alocações setoriais são importantes para determinar as métricas das emissões de carbono. A figura 1 mostra quão diferente é a média ponderada da intensidade das emissões de carbono dos 11 setores do GICS<sup>®</sup>. Como é possível observar no gráfico, a distribuição dos dados sobre intensidade de carbono é altamente assimétrica. O setor de Serviços de Utilidade Pública mostra um desempenho particularmente baixo, com uma média de emissões bem acima do dobro das emissões do segundo lugar. Outros setores com emissões de carbono elevadas foram os de Energia e Materiais.

Figura 1: Média ponderada de intensidade das emissões de carbono de setores do S&P 500

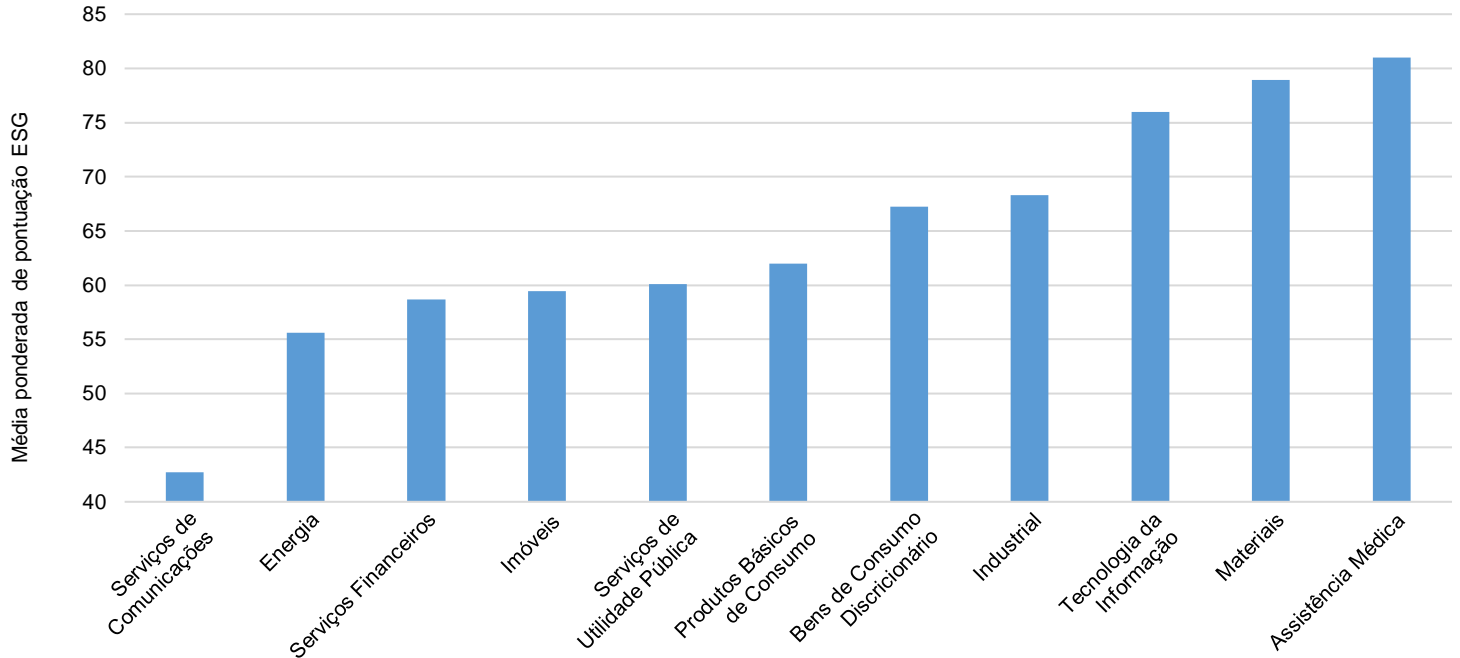


Fonte: S&P Dow Jones Indices LLC. Dados de 30 de abril de 2019. O desempenho no passado não garante resultados futuros. Este quadro é fornecido para efeitos ilustrativos.

Entendendo isso, podemos deduzir que os fatores com uma alta exposição aos setores de Serviços de Utilidade Pública, Materiais, e Energia provavelmente terão uma pegada de carbono elevada.

Ao analisar as pontuações ESG, há um viés setorial. Este viés mostra o desempenho dos setores do S&P 500 em comparação com os seus pares no mundo, uma vez que os dados são normalizados no nível de indústrias com base nos componentes dos índices [S&P Global LargeMidCap](#) e [S&P Global 1200](#). Há uma tendência aparente, porém não tão forte quanto para os dados de intensidade de carbono.

Figura 2: Média ponderada de pontuação ESG por setores do S&P 500



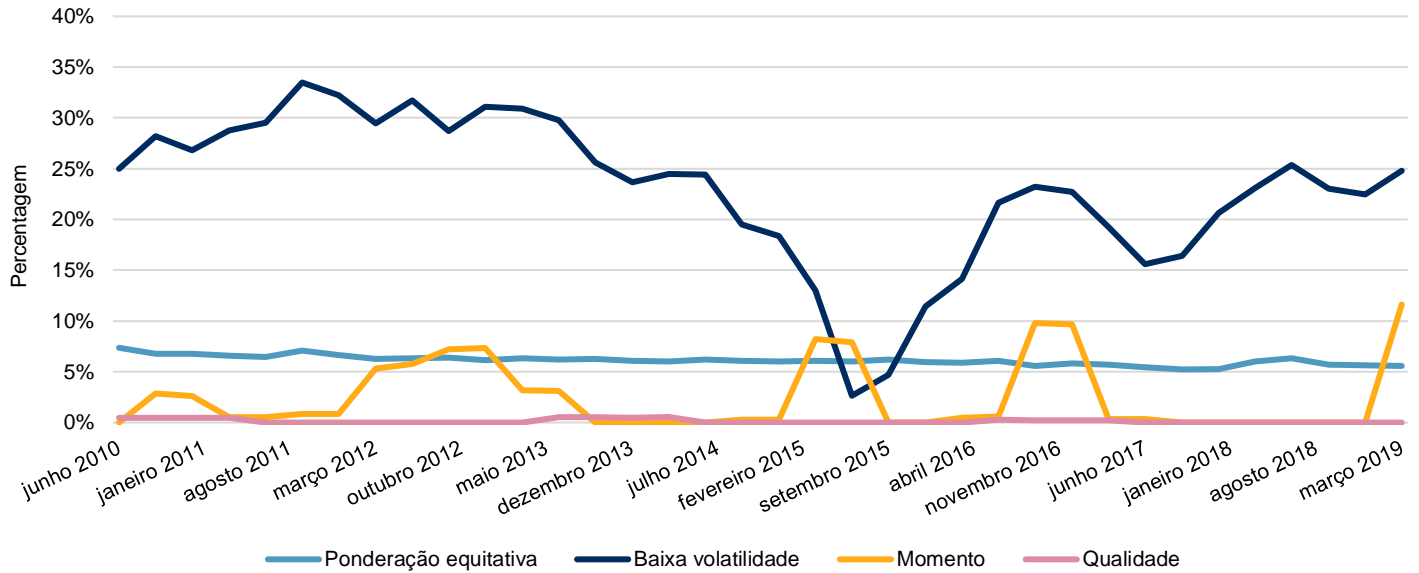
Fonte: S&P Dow Jones Indices LLC. Dados de 30 de abril de 2019. O desempenho no passado não garante resultados futuros. Este quadro é fornecido para efeitos ilustrativos.

Estes vieses setoriais quanto à intensidade das emissões de carbono e às pontuações ESG (junto com outros critérios, como as características ESG específicas de cada ação), podem afetar os índices de fatores.

### Quão constantes são as alocações setoriais dentro dos índices de fatores ao longo do tempo?

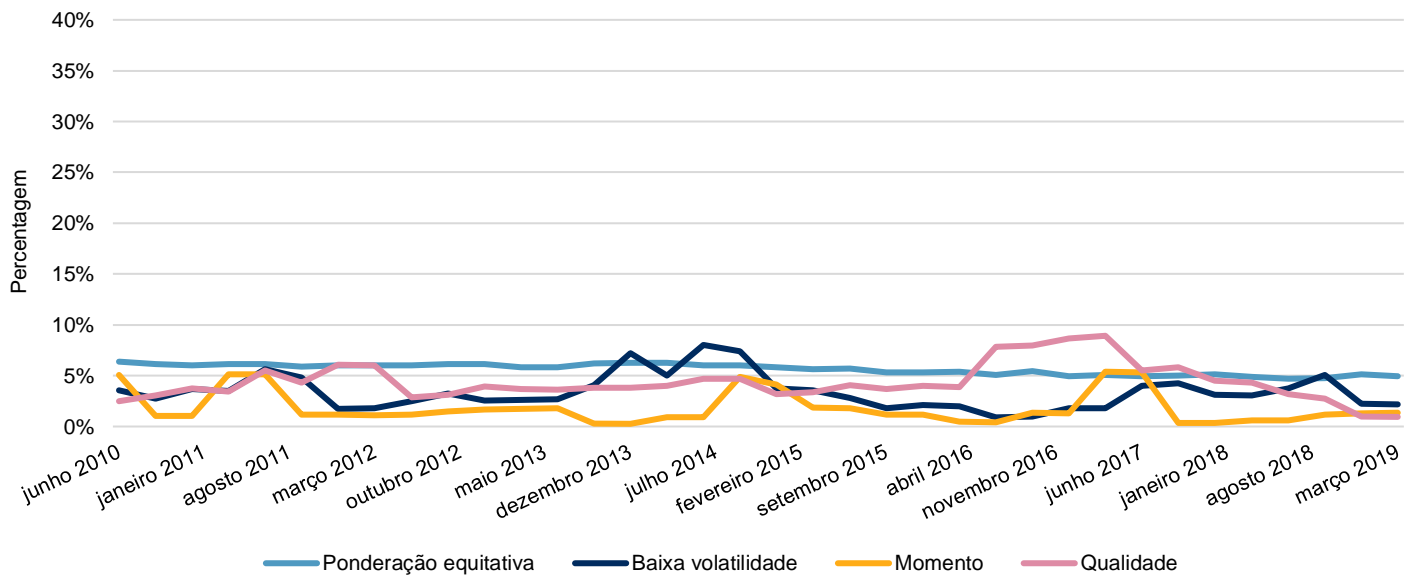
A consistência das alocações setoriais depende do fator. As figuras 3-5 mostram as flutuações na ponderação dos diversos fatores entre os setores de Serviços de Utilidade Pública, Materiais e Energia. O [S&P 500 Equal Weight Index](#) apresenta uma mínima variação no tempo, enquanto os índices S&P 500 Low Volatility Index e [S&P 500 Momentum](#) tiveram variações significativas.

Figura 3: Flutuação das ponderações dos índices de fatores em Serviços de Utilidade Pública



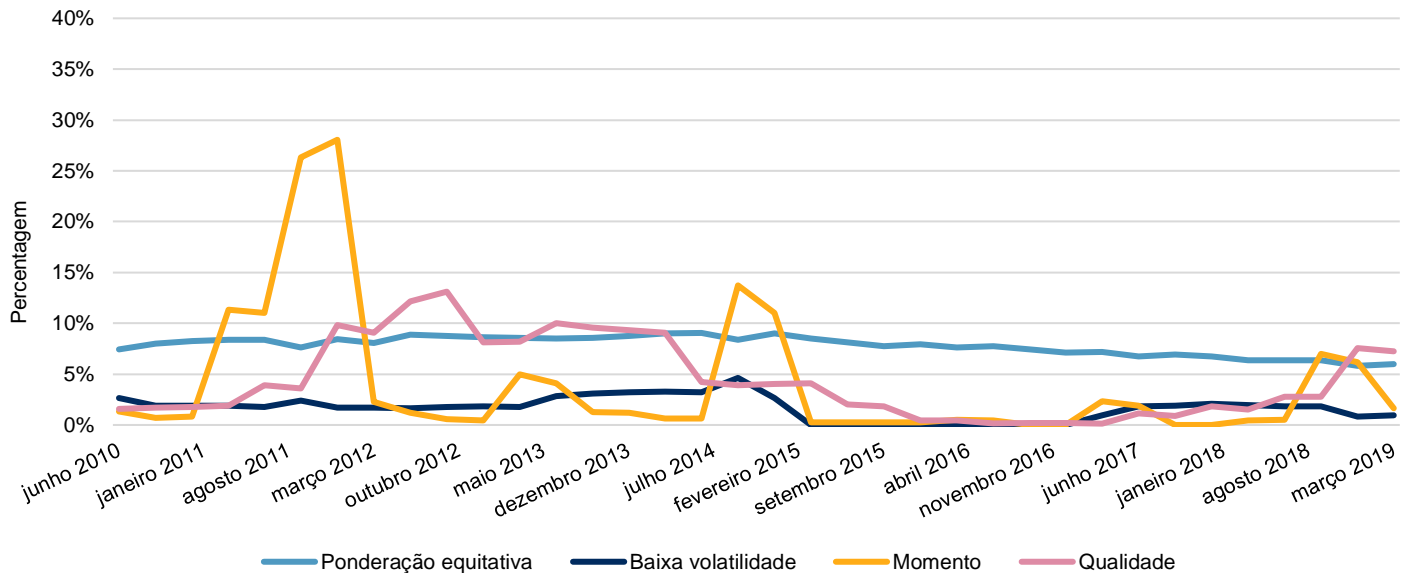
Fonte: S&P Dow Jones Indices LLC. Dados de 30 de abril de 2019. O desempenho no passado não garante resultados futuros. Este quadro é fornecido para efeitos ilustrativos.

Figura 4: Flutuação das ponderações dos índices de fatores no setor de Materiais



Fonte: S&P Dow Jones Indices LLC. Dados de 30 de abril de 2019. O desempenho no passado não garante resultados futuros. Este quadro é fornecido para efeitos ilustrativos.

**Figura 5: Flutuação percentual das ponderações no setor de Energia**



Fonte: S&P Dow Jones Indices LLC. Dados de 30 de abril de 2019. O desempenho no passado não garante resultados futuros. Este quadro é fornecido para efeitos ilustrativos.

Em geral, um investidor responsável pode querer investir numa estratégia baseada num índice focado no fator de qualidade. De forma alternativa, o mesmo investidor pode querer implementar uma estratégia focada em critérios ESG ou na redução das emissões de carbono em aqueles índices de fatores com um baixo desempenho segundo os critérios ESG, a fim de obter uma exposição a fatores, bem como uma exposição desejada a estes critérios.

Além disso, poderia ser conveniente rever continuamente este tipo de análise, uma vez que estas exposições aos critérios ESG mudarão ao longo do tempo, especialmente no caso dos fatores com uma maior flutuação das suas ponderações. Finalmente, a compreensão das consequências dos critérios ESG na exposição a fatores pode conduzir a uma abordagem de investimento mais holística.

## AVISO LEGAL

© 2019 S&P Dow Jones Indices LLC. Todos os direitos reservados. STANDARD & POOR'S, S&P, S&P 500, S&P 500 LOW VOLATILITY INDEX, S&P 100, S&P COMPOSITE 1500, S&P MIDCAP 400, S&P SMALLCAP 600, S&P GIVI, GLOBAL TITANS, DIVIDEND ARISTOCRATS, S&P TARGET DATE INDICES, GICS, SPIVA, SPDR e INDEXOLOGY são marcas comerciais registradas da Standard & Poor's Financial Services LLC, uma empresa filial da S&P Global ("S&P"). DOW JONES, DJ, DJIA e DOW JONES INDUSTRIAL AVERAGE são marcas comerciais registradas de Dow Jones Trademark Holdings LLC ("Dow Jones"). Estas marcas comerciais em conjunto com outras foram licenciadas para a S&P Dow Jones Indices LLC. A redistribuição ou reprodução total ou parcial é proibida sem consentimento por escrito da S&P Dow Jones Indices LLC. Este documento não constitui uma oferta de serviços nas jurisdições onde a S&P Dow Jones Indices LLC, S&P, Dow Jones ou suas respectivas afiliadas (coletivamente "S&P Dow Jones Indices") não possuem as licenças necessárias. Com exceção de alguns serviços personalizados de cálculo de índices, todas as informações fornecidas pela S&P Dow Jones Indices são impessoais e não adaptadas às necessidades de qualquer pessoa, entidade ou grupo de pessoas. A S&P Dow Jones Indices recebe compensação relacionada com o licenciamento de seus índices a terceiros e com os serviços personalizados de cálculo de índices. O desempenho de um índice no passado não é sinal ou garantia de resultados no futuro.

Não é possível investir diretamente em um índice. A exposição a uma classe de ativos representada por um índice pode estar disponível por meio de instrumentos de investimento baseados naquele índice. A S&P Dow Jones Indices não patrocina, endossa, vende, promove ou gerencia nenhum fundo de investimento ou outro veículo de investimento que seja oferecido por terceiros e que procure fornecer um rendimento de investimento baseado no desempenho de qualquer índice. A S&P Dow Jones Indices não oferece nenhuma garantia de que os produtos de investimento com base no índice acompanharão de modo preciso o desempenho do índice, ou proporcionarão rendimentos positivos. A S&P Dow Jones Indices LLC não é uma consultora de investimentos e a S&P Dow Jones Indices não faz declarações com respeito à conveniência de se investir em qualquer fundo de investimento ou outro veículo de investimento. A decisão de investir em um determinado fundo de investimentos ou outro veículo de investimento não deverá ser tomada com base em nenhuma declaração apresentada neste documento. Potenciais investidores são aconselhados a fazerem investimentos em tais fundos ou outro veículo somente após considerarem cuidadosamente os riscos associados a investir em tais fundos, conforme detalhado em um memorando de oferta ou documento similar que seja preparado por ou em nome do emitente do fundo de investimento ou outro produto de investimento ou veículo. A S&P Dow Jones Indices não é uma consultoria fiscal. É preciso que um consultor fiscal avalie o impacto de quaisquer títulos isentos de impostos nas carteiras e as consequências de alguma decisão particular de investimento. A inclusão de um título em um índice não é uma recomendação da S&P Dow Jones Indices para comprar, vender ou deter tal título, nem deve ser considerado como um aconselhamento de investimento.

Estes materiais foram preparados unicamente com fins informativos baseados nas informações geralmente disponíveis para o público de fontes consideradas como confiáveis. Nenhum conteúdo nestes materiais (incluindo dados de índice, classificações, análises e dados relacionados a crédito, modelos, software ou outros aplicativos ou informações destes) ou qualquer parte deste (Conteúdo) pode ser modificado, submetido à engenharia reversa, reproduzido ou distribuído de nenhuma forma, por nenhum meio, nem armazenado em bases de dados ou sistema de recuperação, sem o consentimento prévio por escrito da S&P Dow Jones Indices. O Conteúdo não deve ser usado para nenhum fim ilegal ou não autorizado. A S&P Dow Jones Indices e seus provedores de dados terceirizados e licenciadores (coletivamente "Partes da S&P Dow Jones Indices") não garantem a precisão, integralidade, oportunidade ou disponibilidade do Conteúdo. As partes da S&P Dow Jones Indices não são responsáveis por quaisquer erros ou omissões, independentemente da causa, nos resultados obtidos do uso do Conteúdo. O CONTEÚDO É FORNECIDO "NO ESTADO EM QUE SE ENCONTRA". AS PARTES DE S&P DOW JONES INDICES SE ISENTAM DE QUAISQUER E TODAS AS GARANTIAS EXPRESSAS OU IMPLÍCITAS, INCLUINDO MAS SE LIMITANDO A, QUALQUER GARANTIA DE COMERCIALIZABILIDADE OU ADEQUAÇÃO A UM FIM OU USO EM PARTICULAR, ISENÇÃO DE BUGS, ERROS OU DEFEITOS DE SOFTWARE, QUE A FUNCIONALIDADE DO CONTEÚDO SERÁ ININTERRUPTA OU QUE O CONTEÚDO OPERARÁ COM QUALQUER CONFIGURAÇÃO DE SOFTWARE OU DE HARDWARE. Sob nenhuma circunstância, as Partes da S&P Dow Jones Indices serão responsáveis a qualquer parte, por quaisquer danos diretos, indiretos, incidentais, exemplares, compensatórios, punitivos, especiais ou consequenciais, custos, despesas, custas legais ou perdas (incluindo, sem limitação, perda de rendimentos ou perda de lucros e custos de oportunidades); em conexão com qualquer uso do Conteúdo, mesmo se aconselhado da possibilidade de tais danos.

A S&P Global mantém algumas atividades de suas unidades de negócios separadas umas das outras a fim de preservar a independência e a objetividade de suas respectivas atividades. Como resultado, algumas unidades de negócios da S&P Global poderão ter informações que não estejam disponíveis para outras unidades de negócios. A S&P Global estabelece políticas e procedimentos para manter a confidencialidade de algumas informações não públicas recebidas em conexão com cada processo analítico.

Além disto, a S&P Dow Jones Indices presta uma ampla gama de serviços a, ou relacionados com, muitas empresas, incluindo emisoras de títulos, consultoras de investimentos, corretoras, bancos de investimentos, outras instituições financeiras e intermediários financeiros; e, em conformidade, pode receber taxas ou outros benefícios econômicos dessas empresas, incluindo empresas cujos títulos ou serviços possam recomendar, classificar, incluir em portfólios modelos, avaliar, ou abordar de qualquer outra forma.

Este documento foi traduzido para o português apenas para fins de conveniência. Se existirem diferenças entre as versões do documento em inglês e português, a versão em inglês prevalecerá.