

# As ações da América Latina ganharam das outras regiões do mundo em 2022



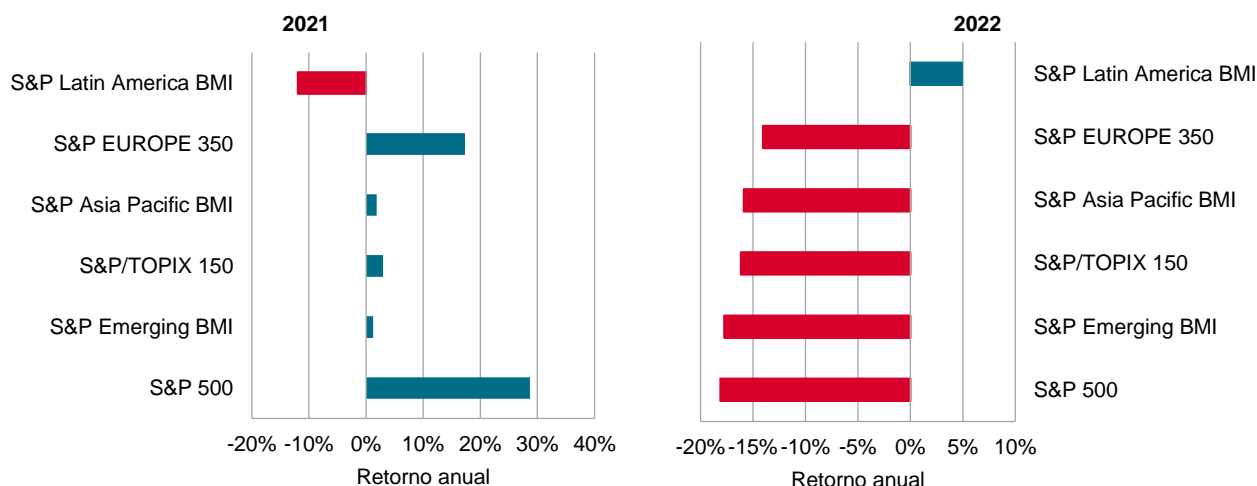
**Silvia Kitchener**

Diretora, Índices Globais de Renda Variável, América Latina  
S&P Dow Jones Indices

Este artigo foi publicado originalmente no [blog de Indexology® em 20 de janeiro de 2023](#).

Apesar de um ano difícil para a maioria dos mercados de valores no mundo, o índice S&P Latin America BMI ganhou 4,9% em 2022, e a América Latina foi o único dos principais mercados regionais de valores a fechar o ano em território positivo. Isto marcou uma forte mudança em relação a 2021, ano em que as ações latino-americanas foram as únicas no vermelho, enquanto o S&P 500® e vários outros mercados de ações regionais atingiram níveis recordes.

## Quadro 1: Desempenho anual das regiões globais

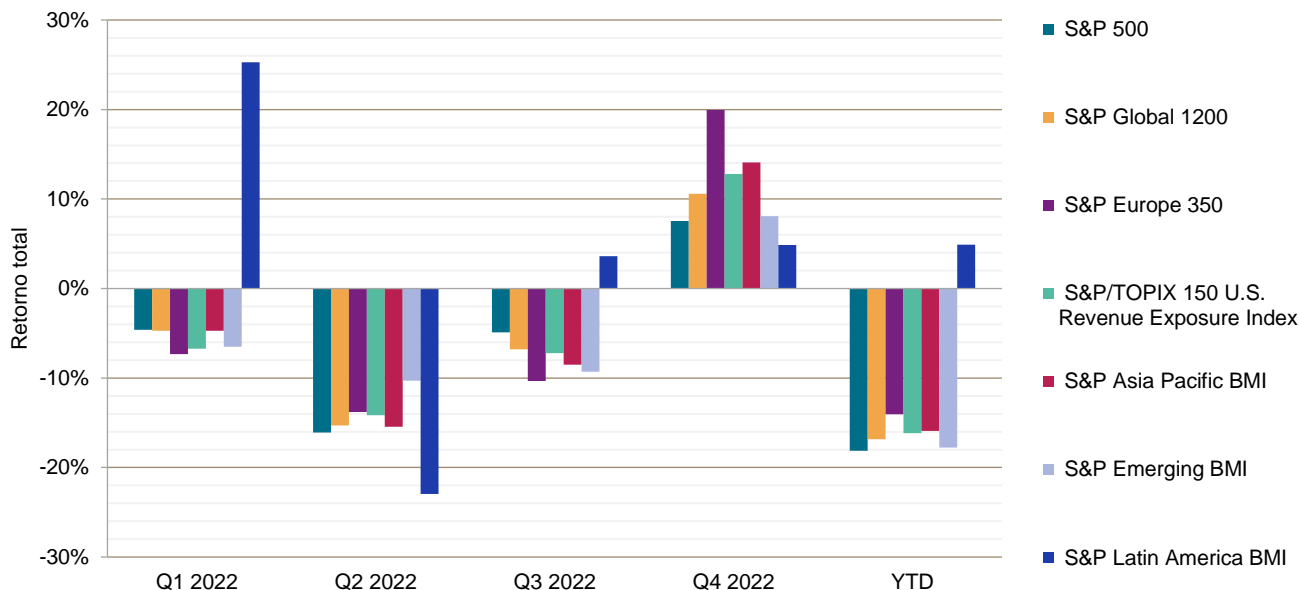


Fonte: S&P Dow Jones Indices LLC. Dados de 30 de dezembro de 2022. O desempenho dos índices está baseado em retornos totais calculados em dólares. O desempenho no passado não garante resultados futuros. Este quadro é fornecido para efeitos ilustrativos.

Enquanto a maioria dos mercados acionários foi prejudicada pelo aumento das taxas de juros, preocupações com uma recessão e um declínio acentuado no setor tecnológico e outras ações orientadas para o crescimento, as ações da América Latina se beneficiaram da sua alta exposição às commodities e de uma exposição limitada à Tecnologia da Informação, juntamente com a força das moedas locais em relação ao dólar americano.

Do ponto de vista trimestral, as regiões globais tiveram dificuldades durante o ano todo. A América Latina, por outro lado, obteve ganhos em três dos quatro trimestres, como mostra o desempenho do S&P Latin America BMI (ver quadro 2).

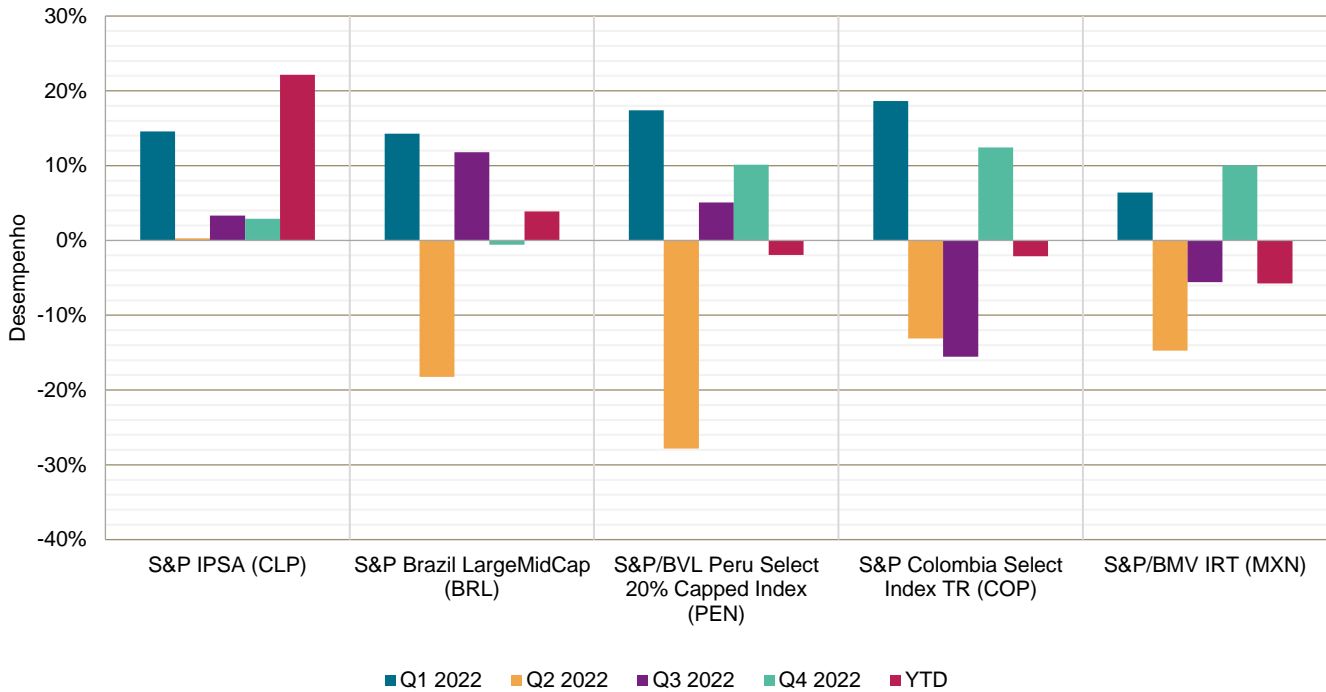
**Quadro 2: Desempenho trimestral das regiões globais em 2022**



Fonte: S&P Dow Jones Indices LLC. Dados de 30 de dezembro de 2022. O desempenho dos índices está baseado em retornos totais calculados em dólares. O desempenho no passado não garante resultados futuros. Este quadro é fornecido para efeitos ilustrativos.

Uma análise mais detalhada dos principais índices dos países mostra que o S&P Merval (ARS) da Argentina registrou os maiores ganhos no quarto trimestre (45,3%) e YTD (142,0%). No entanto, esses retornos refletem a alta taxa de inflação do país. Olhando para os mercados emergentes da região, o Chile foi o país com melhor desempenho em 2022, como refletido pelo S&P IPSA, impulsionado principalmente pela sua exposição à mineração, que o manteve em território positivo no segundo trimestre (enquanto outras regiões registraram perdas nesse período). O Peru e a Colômbia, apesar da recente instabilidade política com os seus novos governos eleitos, terminaram o ano perdendo apenas 2% cada um. Os maiores mercados da região, Brasil e México, ambos tiveram seus altos e baixos; no final, o Brasil foi capaz de gerar maiores retornos, impulsionado pelas suas empresas de mineração e petróleo e gás, ajudando o índice S&P Brazil LargeMidCap (BRL) a ganhar 3,5%, enquanto o índice S&P/BMV IRT (MXN) do México caiu 5,7% no ano.

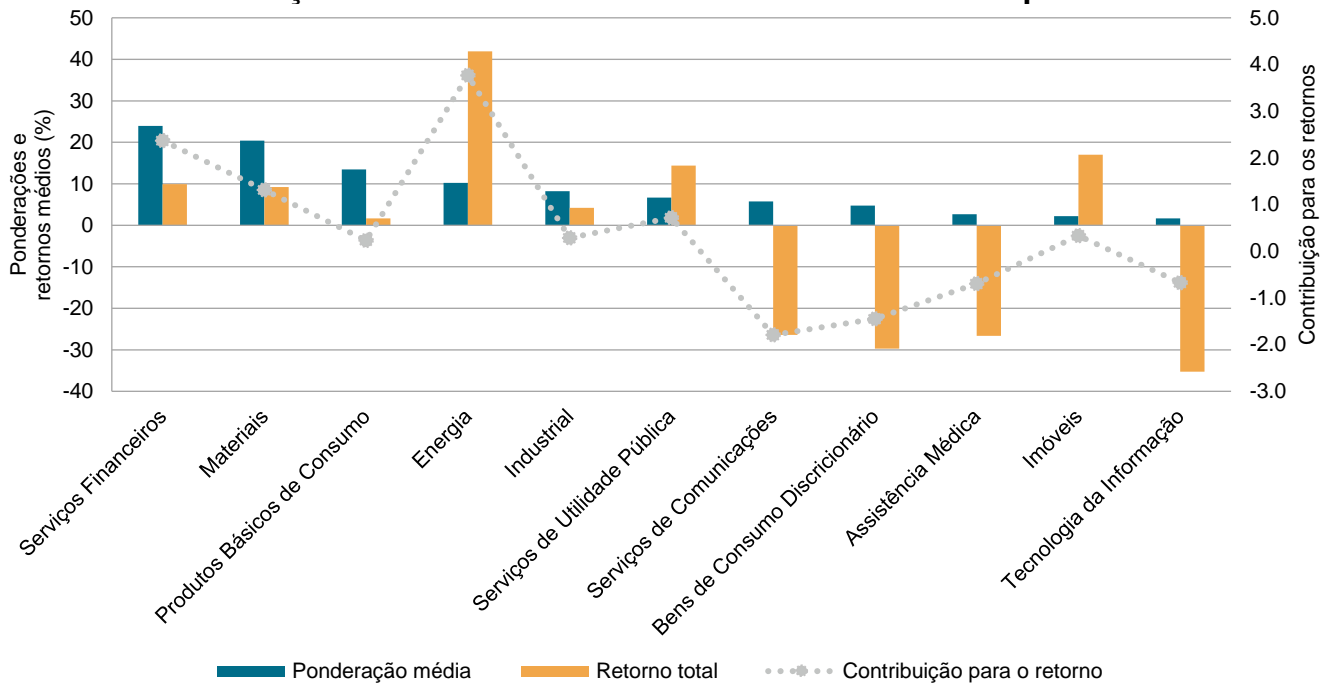
**Quadro 3: Desempenho trimestral e YTD dos principais índices por país em 2022**



Fonte: S&P Dow Jones Indices LLC. Dados de 30 de dezembro de 2022. O desempenho do índice está baseado no retorno total medido em moeda local. O desempenho no passado não garante resultados futuros. Este quadro é fornecido para efeitos ilustrativos.

A análise setorial mostra que os retornos de um ano foram mistos. O aumento dos preços do petróleo levou o setor de Energia (41,2%) a ter um desempenho superior. Outros setores do S&P Latin America BMI que tiveram uma excelente performance foram Imóveis (16,3%) e Serviços de Utilidade Pública (14,5%), porém Serviços Financeiros (8,8%) e Materiais (9,1%), que são representados pelas maiores empresas da região, tiveram a maior contribuição para os retornos depois do setor de Energia (ver quadro 4).

**Quadro 4: Contribuição anual de setores do S&P Latin America BMI para os retornos**



Fonte: S&P Dow Jones Indices LLC e Factset. O desempenho dos índices está baseado em retornos totais calculados em dólares. Dados de 31 de dezembro de 2021 até 30 de dezembro de 2022. As ponderações do índice baseiam-se nos pesos médios mensais em 2022. O desempenho no passado não garante resultados futuros. Este quadro é fornecido para efeitos ilustrativos.

Em termos de ações, o quadro 5 mostra as dez principais empresas com a maior contribuição para os retornos em 2022. Do outro lado do espectro, algumas das maiores empresas da região que tiveram um desempenho inferior no ano foram a América Móvil, Grupo México e Cemex do México.

## Quadro 5: Dez empresas com maiores e menores contribuições em 2022 – S&P Latin America BMI

País	Companhia	Setor	Peso no índice* (%)	Mudança no preço (%)	Contribuição para o retorno (%)
Brasil	Vale S.A.	Materiais	8,7	20,27	2,53
Brasil	Petróleo Brasileiro SA Pfd	Energia	3,9	-9,15	1,94
Brasil	Petróleo Brasileiro SA	Energia	3,5	-3,64	1,72
Brasil	Itaú Unibanco Holding SA Pfd	Serviços Financeiros	3,4	25,89	0,83
Chile	Sociedad Química y Minera de Chile SA Pfd B	Materiais	1,7	57,75	0,78
Brasil	B3 SA - Brasil, Bolsa, Balcão	Serviços Financeiros	2,2	25,10	0,53
México	Grupo Financiero Banorte Classe O	Serviços Financeiros	2,4	10,46	0,49
Brasil	Banco do Brasil S.A.	Serviços Financeiros	1,4	27,00	0,45
Brasil	Petro Rio SA	Energia	0,5	89,92	0,34
Brasil	WEG S.A.	Industrial	1,3	23,19	0,33
Brasil	BB Seguridade Participações SA	Serviços Financeiros	0,5	71,39	0,31
México	Grupo México S.A.B. de C.V. Cl. B	Materiais	1,9	-19,54	-0,31
Brasil	Magazine Luiza S.A.	Bens de Consumo Discricionário	0,3	-59,96	-0,33
México	Grupo Televisa, S.A.B.	Serviços de Comunicações	0,6	-51,73	-0,38
Brasil	Americanas SA	Bens de Consumo Discricionário	0,4	-67,59	-0,39
México	América Móvil SAB de CV Classe L	Serviços de Comunicações	3,0	-10,25	-0,41
Brasil	XP Inc. Classe A	Serviços Financeiros	0,8	-46,62	-0,54
Brasil	PagSeguro Digital Ltd. Classe A	Tecnologia da Informação	0,4	-66,67	-0,54
Brasil	Nu Holdings Ltd. Classe A	Serviços Financeiros	0,6	-56,61	-0,59
México	Cemex SAB de CV CPO	Materiais	1,0	-40,85	-0,64
Brasil	Hapvida Participações e Investimentos SA	Assistência Médica	0,8	-48,37	-0,78
<b>Total</b>			<b>39,3</b>		<b>5,3</b>

\*Ponderações médias de 12 meses

Fonte: S&P Dow Jones Indices LLC, Factset. Dados de 30 de dezembro de 2022. O desempenho dos índices está baseado em retornos totais calculados em dólares. O desempenho no passado não garante resultados futuros. Este quadro é fornecido para efeitos ilustrativos.

2023 começou com novas visões e expectativas para a região. Os novos líderes no Brasil, Chile, Colômbia e Peru provavelmente trarão mudanças significativas nas políticas econômicas e governamentais destes países em 2023. A região também está se preparando para um ano que pode ser difícil, pois os ecos de uma recessão global pesam sobre o sentimento do mercado de valores. A América Latina continuará a ganhar das outras regiões? Será interessante ver como a região lida com as incertezas econômicas, políticas e de saúde pública.

Para mais detalhes sobre o desempenho dos benchmarks latino-americanos no primeiro quarto de 2022, confira: [Índices de Renda Variável da América Latina: Análise Quantitativa Segundo Trimestre de 2022](#).

Leia mais em [indexologyblog.com](https://indexologyblog.com)

## Aviso legal

© 2023 S&P Dow Jones Indices LLC. Todos os direitos reservados. STANDARD & POOR'S, S&P, S&P 500, S&P 500 LOW VOLATILITY INDEX, S&P 100, S&P COMPOSITE 1500, S&P MIDCAP 400, S&P SMALLCAP 600, S&P GIVI, GLOBAL TITANS, DIVIDEND ARISTOCRATS, S&P TARGET DATE INDICES, GICS, SPIVA, SPDR e INDEXOLOGY são marcas comerciais registradas da Standard & Poor's Financial Services LLC ("S&P"). DOW JONES, DJ, DJIA e DOW JONES INDUSTRIAL AVERAGE são marcas comerciais registradas de Dow Jones Trademark Holdings LLC ("Dow Jones"). Estas marcas comerciais em conjunto com outras foram licenciadas para a S&P Dow Jones Indices LLC. A redistribuição ou reprodução total ou parcial é proibida sem consentimento por escrito da S&P Dow Jones Indices LLC. Este documento não constitui uma oferta de serviços nas jurisdições onde a S&P Dow Jones Indices LLC, S&P, Dow Jones ou suas respectivas afiliadas (coletivamente "S&P Dow Jones Indices") não possuem as licenças necessárias. Exceto para determinados serviços de cálculo de índices personalizados, todas as informações fornecidas pela S&P Dow Jones Indices não são pessoais e não são adaptadas às necessidades de qualquer pessoa física ou jurídica, ou grupo de pessoas. A S&P Dow Jones Indices recebe compensação relacionada com o licenciamento de seus índices a terceiros e com os serviços personalizados de cálculo de índices. O desempenho de um índice no passado não é sinal ou garantia de resultados no futuro.

Não é possível investir diretamente em um índice. A exposição a uma classe de ativos representada por um índice pode estar disponível por meio de instrumentos de investimento baseados naquele índice. A S&P Dow Jones Indices não patrocina, endossa, vende, promove ou gerencia nenhum fundo de investimento ou outro veículo de investimento que seja oferecido por terceiras partes e que procure fornecer um retorno de investimento baseado no desempenho de qualquer índice. A S&P Dow Jones Indices não oferece nenhuma garantia de que os produtos de investimento com base no índice acompanharão de modo preciso o desempenho do índice, ou proporcionarão retornos positivos de investimento. A S&P Dow Jones Indices LLC não é uma consultora de investimentos e a S&P Dow Jones Indices não faz declarações com respeito à conveniência de se investir em qualquer fundo de investimento ou outro veículo de investimento. A decisão de investir em um determinado fundo de investimentos ou outro veículo de investimento não deverá ser tomada com base em nenhuma declaração apresentada neste documento. Potenciais investidores são aconselhados a fazerem investimentos em tais fundos ou outro veículo somente após considerarem cuidadosamente os riscos associados a investir em tais fundos, conforme detalhado em um memorando de oferta ou documento similar que seja preparado por ou em nome do emitente do fundo de investimento ou outro produto de investimento ou veículo. A S&P Dow Jones Indices LLC não é uma consultoria fiscal. É preciso que um consultor fiscal avalie o impacto de quaisquer valores isentos de impostos nas carteiras e as consequências de alguma decisão particular de investimento. A inclusão de um valor em um índice não é uma recomendação da S&P Dow Jones Indices para comprar, vender ou deter tal valor, nem deve ser considerado como um aconselhamento de investimento.

Estes materiais foram preparados exclusivamente para fins informativos, baseados em informações geralmente disponíveis ao público e a partir de fontes consideradas confiáveis. Nenhum conteúdo nestes materiais (incluindo dados de índices, classificações, análises e dados relacionados a crédito, modelos, software ou outros aplicativos ou informações destes) ou qualquer parte deste ("Conteúdo") poderá ser modificado, submetido à engenharia reversa, reproduzido ou distribuído de nenhuma forma, por nenhum meio, nem armazenado em bases de dados ou sistema de recuperação, sem o consentimento prévio por escrito da S&P Dow Jones Indices. O Conteúdo não deve ser usado para nenhum fim ilegal ou não autorizado. A S&P Dow Jones Indices e seus provedores de dados terceirizados e licenciadores (coletivamente "Partes da S&P Dow Jones Indices") não garantem a precisão, integralidade, oportunidade ou disponibilidade do Conteúdo. S&P Dow Jones Indices Parties não são responsáveis por quaisquer erros ou omissões, independentemente da causa, para os resultados obtidos do uso do Conteúdo. O CONTEÚDO É FORNECIDO "NO ESTADO EM QUE SE ENCONTRA". S&P DOW JONES INDICES PARTIES SE ISENTAM DE QUAISQUER E TODAS AS GARANTIAS EXPRESSAS OU IMPLÍCITAS, INCLUINDO MAS NÃO LIMITADAS A, QUALQUER GARANTIA DE COMERCIALIZABILIDADE OU ADEQUAÇÃO A UM FIM OU USO EM PARTICULAR, ISENÇÃO DE BUGS, ERROS OU DEFEITOS DE SOFTWARE, QUE A FUNCIONALIDADE DO CONTEÚDO SERÁ ININTERRUPTA OU QUE O CONTEÚDO OPERARÁ COM QUALQUER CONFIGURAÇÃO DE SOFTWARE OU DE HARDWARE. Sob nenhuma circunstância, as Partes da S&P Dow Jones Indices serão responsáveis a qualquer parte, por quaisquer danos diretos, indiretos, incidentais, exemplares, compensatórios, punitivos, especiais ou consequenciais, custos, despesas, custas legais ou perdas (incluindo, sem limitação, perda de retornos ou perda de lucros e custos de oportunidades); em conexão com qualquer uso do Conteúdo, mesmo tendo sido alertado quanto à possibilidade de tais danos.

A S&P Global mantém algumas atividades de suas unidades de negócios separadas umas das outras a fim de preservar a independência e a objetividade de suas respectivas atividades. Como resultado, algumas unidades de negócios da S&P Global podem ter informações que não estejam disponíveis a outras unidades de negócios. A S&P Global estabelece políticas e procedimentos para manter a confidencialidade de algumas informações não públicas recebidas em conexão com cada processo analítico.

Além disto, a S&P Dow Jones Indices presta uma ampla gama de serviços a, ou relacionados com, muitas empresas, incluindo emissoras de títulos, consultoras de investimentos, corretoras, bancos de investimentos, outras instituições financeiras e intermediários financeiros; e, em conformidade, pode receber taxas ou outros benefícios econômicos dessas empresas, incluindo empresas cujos títulos ou serviços possam recomendar, classificar, incluir em portfólios modelos, avaliar, ou abordar de qualquer outra forma.

Este documento foi traduzido para o português apenas para fins de conveniência. Se existirem diferenças entre as versões do documento em inglês e português, a versão em inglês prevalecerá. A versão em inglês está disponível em [www.spqglobal.com/spdij](http://www.spqglobal.com/spdij).