

# Consecuencias imprevistas de los factores en el desempeño según criterios ESG - Parte 2



**Ben Leale-Green**  
Analista, Global Research & Design  
S&P Dow Jones Indices

---

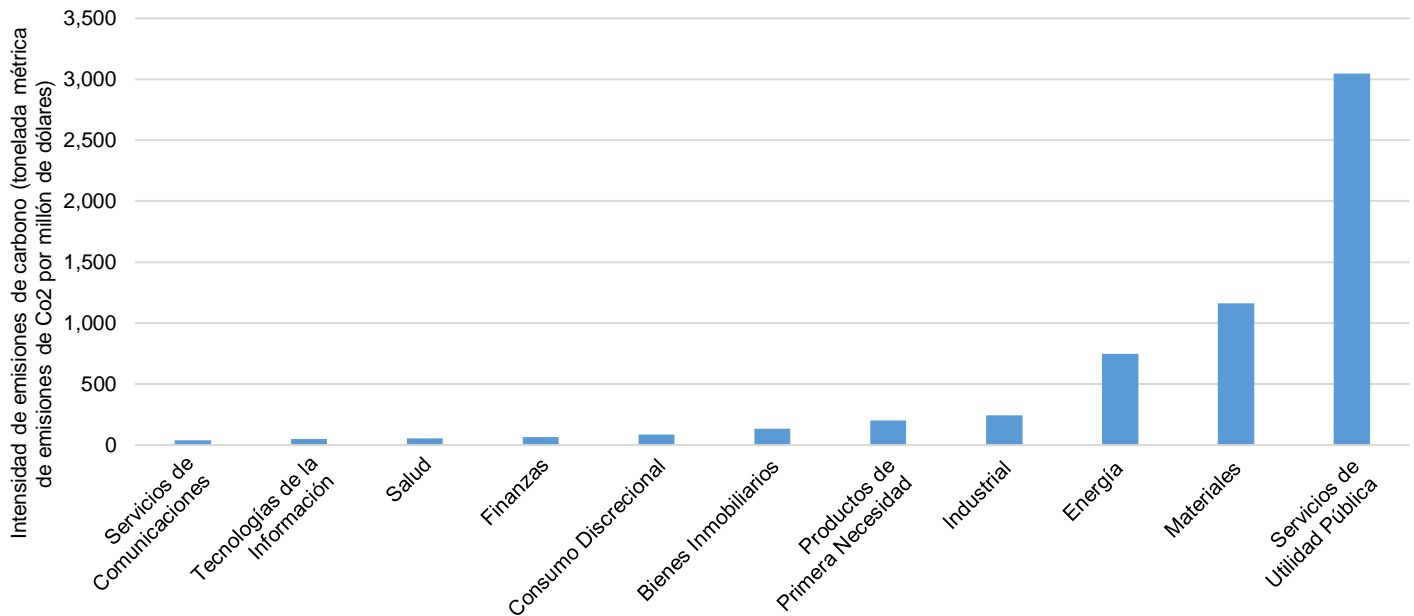
Este artículo fue originalmente publicado en el blog de [Indexology](#)<sup>®</sup> el 15 de julio de 2019.

En nuestro artículo anterior, analizamos las exposiciones de los índices de factores de S&P Dow Jones Indices a los criterios ESG y mostramos que estas pueden influir en las puntuaciones de los criterios ambientales, sociales y de gobierno corporativo. En este artículo, hablaremos sobre estas puntuaciones a nivel de sectores y veremos cómo implementar una estrategia enfocada en criterios ESG o en la reducción de las emisiones de carbono en aquellos índices de factores con un bajo desempeño según ESG, puede ayudar a los inversionistas a obtener exposición a factores así como una exposición deseada a estos criterios.

## ¿Qué impulsa estas bajas puntuaciones?

Las asignaciones sectoriales son importantes para determinar las métricas de las emisiones de carbono. La figura 1 muestra qué tan diferente es el promedio ponderado de la intensidad de emisiones de carbono de los 11 sectores del GICS<sup>®</sup>. Como se puede observar en el gráfico, la distribución de datos sobre la intensidad de carbono es altamente asimétrica. El sector de Servicios de Utilidad Pública muestra un desempeño particularmente bajo, representado por un promedio de emisiones que supera con creces el doble de las emisiones del sector que le sigue. Otros sectores con altas emisiones fueron los de Energía y Materiales.

**Figura 1: Promedio ponderado de intensidad de las emisiones de carbono de sectores del S&P 500**

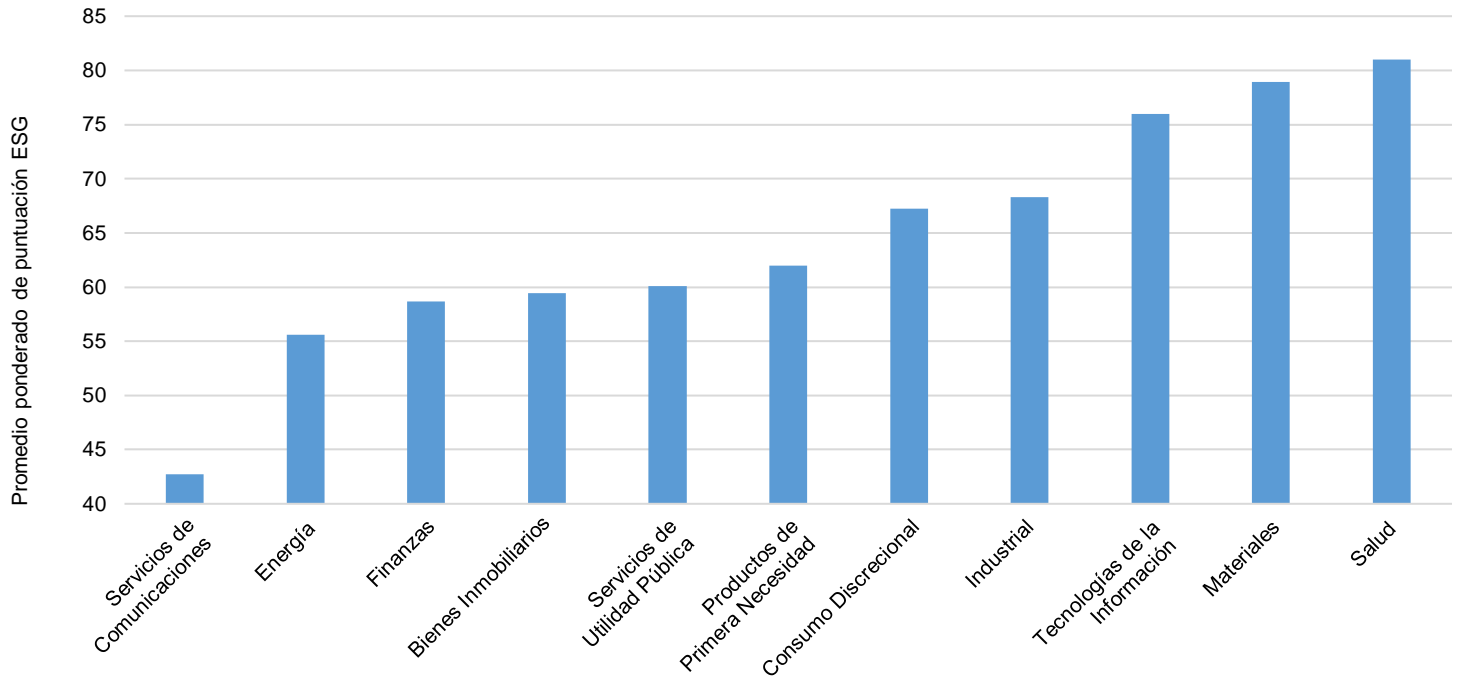


Fuente: S&P Dow Jones Indices LLC. Datos con fecha de 30 de abril de 2019. El desempeño pasado no garantiza resultados futuros. Este gráfico posee fines ilustrativos.

Entendiendo esto, podemos deducir que los factores con una alta exposición a los sectores de Servicios de Utilidad Pública, Materiales y Energía probablemente tendrán una huella de carbono elevada.

Cuando se analizan las puntuaciones ESG, existe un sesgo sectorial. Este sesgo nos muestra cómo se desempeñan los sectores del S&P 500 en comparación con sus pares en el mundo, dado que los datos se normalizan a nivel de industria con base en los componentes de los índices [S&P Global LargeMidCap](#) y [S&P Global 1200](#). Existe una tendencia aparente, aunque no tan marcada como en el caso de los datos de intensidad de emisiones de carbono (ver figura 2).

**Figura 2: Promedio de puntuación ESG ponderado por sectores del S&P 500**



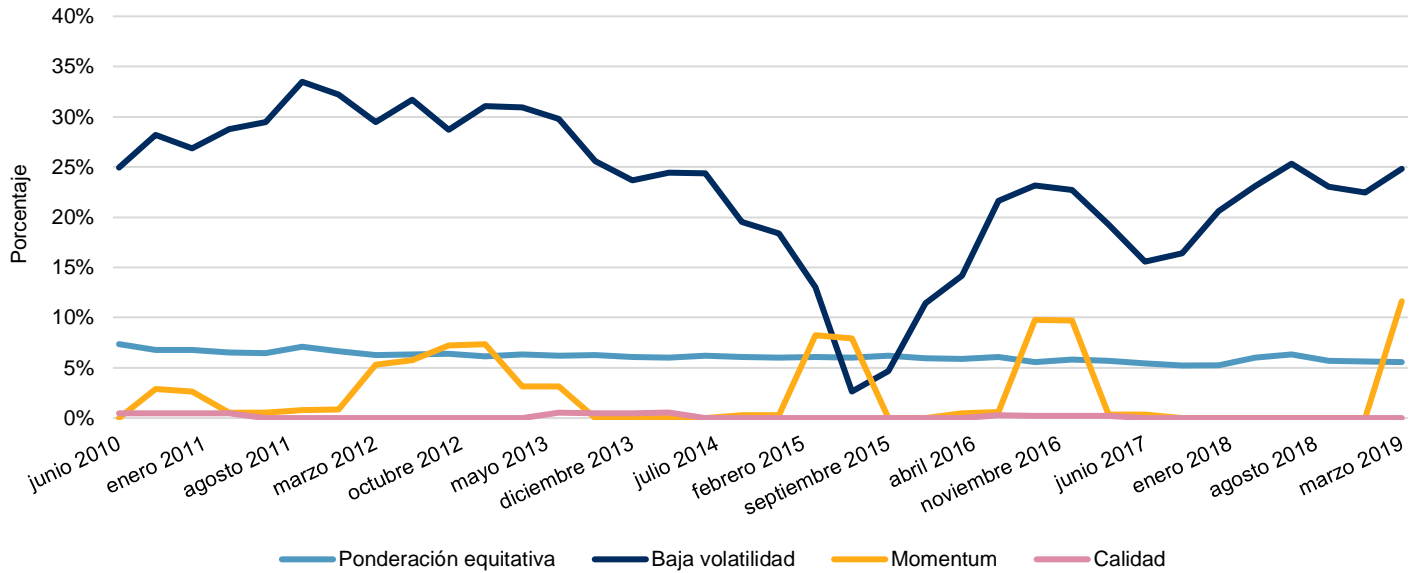
Fuente: S&P Dow Jones Indices LLC. Datos con fecha de 30 de abril de 2019. El desempeño pasado no garantiza resultados futuros. Este gráfico posee fines ilustrativos.

Estos sesgos sectoriales con respecto a la intensidad de carbono y a las puntuaciones ESG (junto con otros criterios, como las características ESG específicas por acción), pueden afectar los índices de factores.

### ¿Qué tan constantes en el tiempo son las asignaciones sectoriales dentro de los índices de factores?

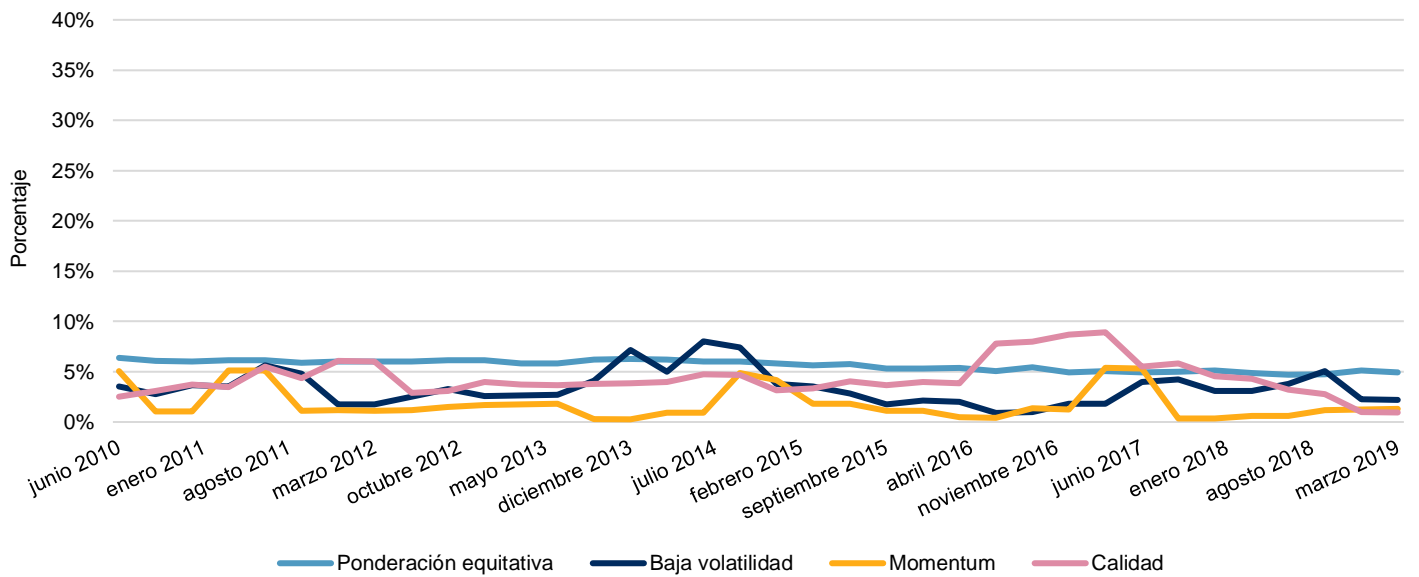
La consistencia de las asignaciones sectoriales depende del factor. Las figuras 3-5 muestran las fluctuaciones de ponderación de los diversos factores entre los sectores de Servicios de Utilidad Pública, Materiales y Energía. El [S&P 500 Equal Weight Index](#) presenta una mínima variación en el tiempo, mientras que los índices S&P 500 Low Volatility Index y [S&P 500 Momentum](#) tuvieron variaciones significativas.

Figura 3: Fluctuación de las ponderaciones de los índices de factores en Servicios de Utilidad Pública



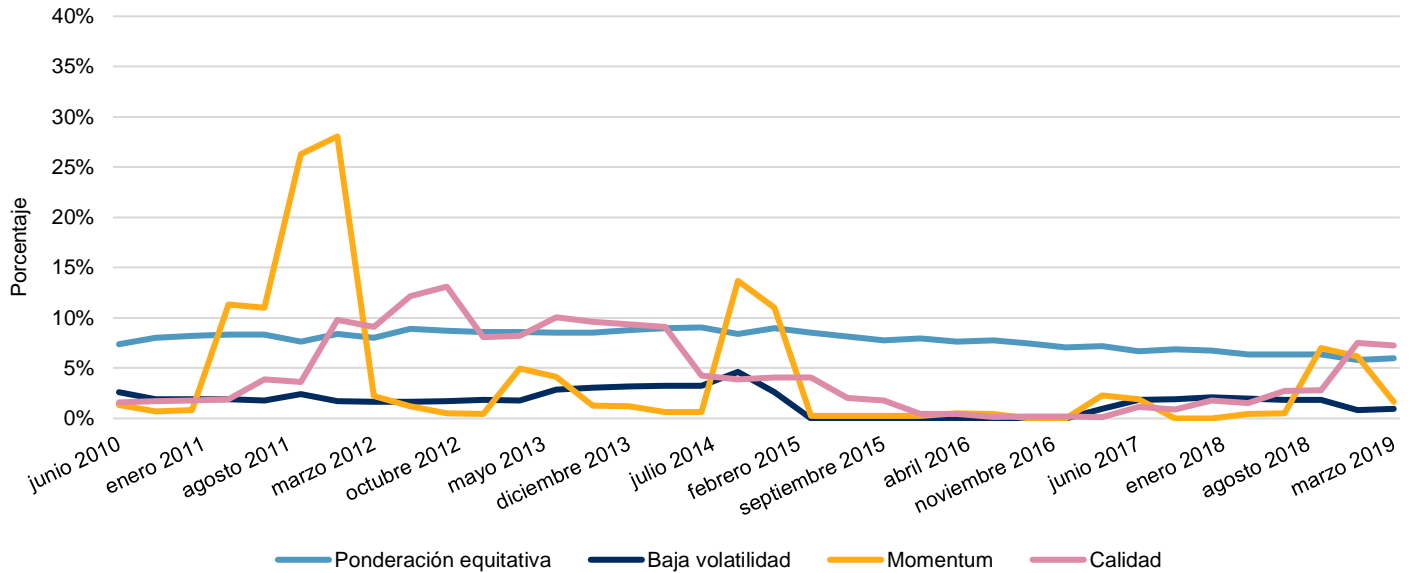
Fuente: S&P Dow Jones Indices LLC. Datos con fecha de 30 de abril de 2019. El desempeño pasado no garantiza resultados futuros. Este gráfico posee fines ilustrativos.

Figura 4: Fluctuación de las ponderaciones de los índices de factores en el sector de Materiales



Fuente: S&P Dow Jones Indices LLC. Datos con fecha de 30 de abril de 2019. El desempeño pasado no garantiza resultados futuros. Este gráfico posee fines ilustrativos.

**Figura 5: Fluctuación porcentual de las ponderaciones en el sector de Energía**



Fuente: S&P Dow Jones Indices LLC. Datos con fecha de 30 de abril de 2019. El desempeño pasado no garantiza resultados futuros. Este gráfico posee fines ilustrativos.

En general, un inversionista responsable tal vez quiera invertir en una estrategia basada en un índice enfocado en el factor de calidad. De modo alternativo, este inversionista tal vez quiera implementar una estrategia enfocada en criterios ESG o en la reducción de las emisiones de carbono en aquellos índices de factores con un bajo desempeño según criterios ESG, a fin de obtener exposición a factores, así como una exposición deseada a estos criterios.

Además, puede resultar conveniente revisar continuamente este tipo de análisis, dado que estas exposiciones a criterios ESG variarán con el tiempo, especialmente en el caso de aquellos factores con una mayor fluctuación de sus ponderaciones. Por último, la comprensión de las consecuencias de los criterios ESG en la exposición a factores puede traducirse en un enfoque de inversión más holístico.

## DESCARGO DE RESPONSABILIDAD

© 2019 S&P Dow Jones Indices LLC. Todos los derechos reservados. STANDARD & POOR'S, S&P, S&P 500, S&P 500 LOW VOLATILITY INDEX, S&P 100, S&P COMPOSITE 1500, S&P MIDCAP 400, S&P SMALLCAP 600, S&P GIVI, GLOBAL TITANS, DIVIDEND ARISTOCRATS, S&P TARGET DATE INDICES, GICS, SPIVA, SPDR e INDEXOLOGY son marcas comerciales registradas de Standard & Poor's Financial Services LLC, una subsidiaria de S&P Global ("S&P"). DOW JONES, DJ, DJIA y DOW JONES INDUSTRIAL AVERAGE son marcas comerciales registradas de Dow Jones Trademark Holdings LLC ("Dow Jones"). El uso de estas y otras marcas comerciales se ha otorgado bajo licencia a S&P Dow Jones Indices LLC. Se prohíbe la redistribución o reproducción en todo o en parte sin autorización previa por escrito de S&P Dow Jones Indices LLC. Este documento no constituye una oferta de servicios en aquellas jurisdicciones donde S&P Dow Jones Indices LLC, S&P, Dow Jones o sus respectivas filiales (en conjunto "S&P Dow Jones Indices") no cuenten con las autorizaciones necesarias. Con excepción de algunos servicios personalizados de cálculo de índices, toda la información proporcionada por S&P Dow Jones Indices es impersonal y no está adaptada a las necesidades de ninguna persona, entidad o grupo de personas. S&P Dow Jones Indices recibe retribución relacionada con el otorgamiento de licencias de sus índices a terceros y la entrega servicios personalizados de cálculo de índices. El rendimiento pasado de un índice no es señal o garantía de resultados futuros.

No es posible invertir directamente en un índice. La exposición a una clase de activos representada por un índice puede estar disponible por medio de instrumentos de inversión basados en ese índice. S&P Dow Jones Indices no patrocina, avala, vende, promueve o administra ningún fondo de inversión ni otros vehículos de inversión que ofrezcan terceras partes y que busquen proporcionar un rendimiento sobre la inversión basado en el comportamiento de cualquier índice. S&P Dow Jones Indices no garantiza que los productos de inversión basados en el índice seguirán con exactitud el desempeño del índice o proporcionarán rendimientos positivos sobre la inversión. S&P Dow Jones Indices LLC no es asesor de inversiones y S&P Dow Jones Indices LLC no hace ninguna declaración relacionada con la conveniencia de invertir en ninguno de tales fondos de inversión u otros vehículos de inversión. La decisión de invertir en alguno de tales fondos de inversión u otro vehículo de inversión no debe tomarse con base en ninguna de las declaraciones que contiene este documento. Se recomienda a los posibles inversionistas realizar una inversión en cualquier fondo de inversión o cualquier otro vehículo de inversión solo después de considerar cuidadosamente los riesgos relacionados con invertir en dichos fondos, tal como se detalla en el memorando de oferta o documento similar que se prepare por o a nombre del emisor del fondo de inversión u otro producto o vehículo de inversión. S&P Dow Jones Indices LLC no es un asesor tributario. Se debería consultar a un asesor tributario para evaluar el impacto de cualquier título exento de impuestos en carteras y las consecuencias tributarias de tomar cualquier decisión de inversión. La inclusión de un valor en un índice no es una recomendación de S&P Dow Jones Indices de comprar, vender o conservar dicho valor y tampoco debe considerarse como asesoramiento de inversión.

Estos materiales se han preparado exclusivamente con fines informativos con base en información generalmente disponible al público de fuentes que se consideran confiables. El contenido de estos materiales (incluidos los datos del índice, las calificaciones, análisis y datos crediticios, investigaciones, valuaciones, modelos, software u otra aplicación o producto de los mismos), ya sea en su totalidad o en parte ("Contenido") no puede modificarse, ser objeto de ingeniería inversa, reproducirse o distribuirse de ninguna forma y por ningún medio, ni almacenarse en una base de datos o sistema de recuperación, sin la autorización previa por escrito de S&P Dow Jones Indices. El Contenido no se utilizará para ningún propósito ilegal o no autorizado. S&P Dow Jones Indices y sus proveedores externos de datos y licenciantes (en conjunto "Partes de S&P Dow Jones Indices") no garantizan la precisión, integridad, oportunidad o disponibilidad del Contenido. Las Partes de S&P Dow Jones Indices no incurrirán en ninguna responsabilidad por errores u omisiones, sea cual fuere su causa, por los resultados obtenidos a partir del uso del Contenido. **EL CONTENIDO SE PROPORCIONA "TAL CUAL". LAS PARTES DE S&P DOW JONES INDICES RECHAZAN TODAS Y CADA UNA DE LAS GARANTÍAS EXPLÍCITAS O IMPLÍCITAS, LAS CUALES INCLUYEN A TÍTULO ENUNCIATIVO, PERO NO LIMITATIVO, LAS GARANTÍAS DE MERCANTIBILIDAD O IDONEIDAD PARA UN FIN O USO ESPECÍFICO, O LAS GARANTÍAS REFERENTES A QUE EL CONTENIDO NO CONTIENE FALLAS, ERRORES O DEFECTOS DE SOFTWARE, QUE EL FUNCIONAMIENTO DEL CONTENIDO SERÁ ININTERRUMPIDO O QUE EL CONTENIDO FUNCIONARÁ CON CUALQUIER CONFIGURACIÓN DE SOFTWARE O HARDWARE.** En ningún caso las Partes de S&P Dow Jones Indices serán responsables ante nadie por daños directos, indirectos, incidentales, ejemplares, compensatorios, punitivos, especiales o costos, gastos, honorarios legales o pérdidas (incluidos a título enunciativo, pero no limitativo, las pérdidas de ingresos o utilidades y costos de oportunidad) en relación con cualquier uso del Contenido, incluso si se hubiere advertido de la posibilidad de tales daños.

S&P Global mantiene ciertas actividades de sus divisiones y unidades de negocios separadas unas de otras con el fin de preservar la independencia y objetividad de sus actividades respectivas. En consecuencia, ciertas divisiones y unidades de negocios de S&P Global pueden contar con información que no está disponible para otras unidades de negocios. S&P Global ha establecido políticas y procedimientos para mantener la confidencialidad de cierta información que no es del dominio público y que se recibe en relación con cada proceso analítico.

Además, S&P Dow Jones Indices ofrece una amplia gama de servicios a, o en relación con muchas organizaciones, entre ellas emisores de valores, asesores de inversión, corredores e intermediarios, bancos de inversión, otras instituciones financieras e intermediarios financieros y, en consecuencia, puede recibir honorarios u otras prestaciones económicas de dichas organizaciones, que incluyen las organizaciones cuyos valores o servicios pueda recomendar, calificar, incluir en carteras modelo, evaluar o abordar de algún otro modo.

Este documento ha sido traducido al español únicamente por propósitos de conveniencia. Si existieran diferencias entre las versiones en inglés y español de este documento, prevalecerá la versión en inglés.