

Cancelan la construcción del nuevo aeropuerto y golpea duro a los mercados mexicanos



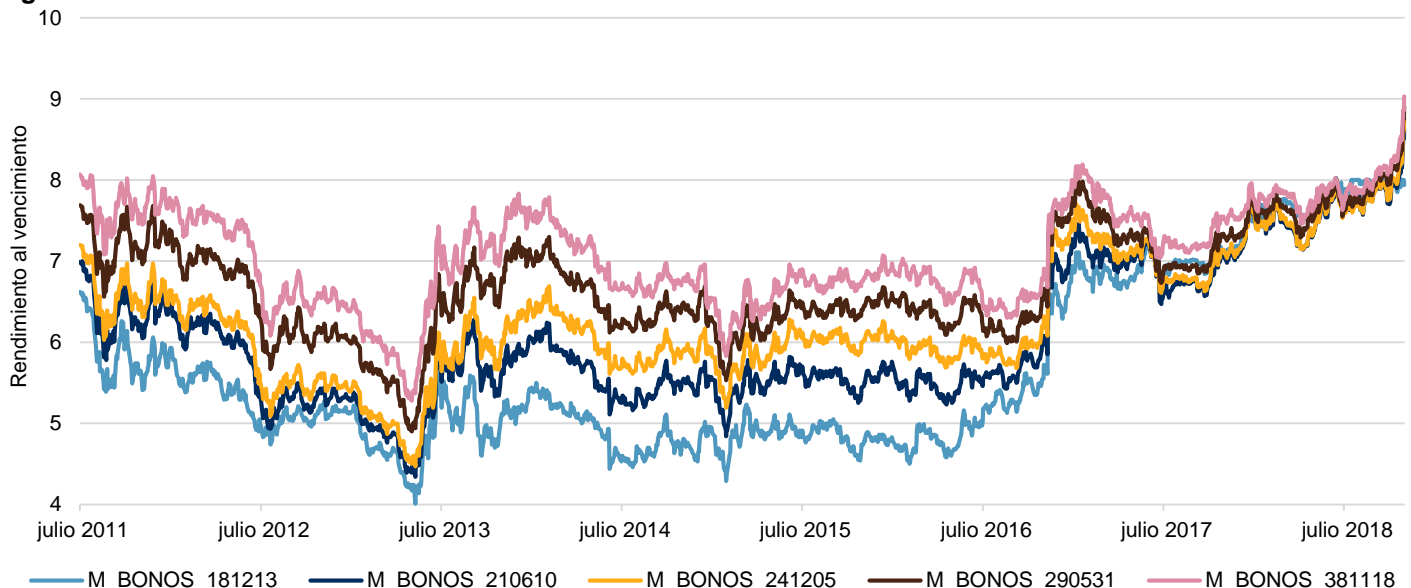
Jaime Merino
Director, Renta Fija
S&P Dow Jones Indices

Este artículo fue originalmente publicado en el blog de [Indexology®](#) el día 11 de noviembre de 2018.

El presidente electo de México, Andrés Manuel López Obrador, anunció el 29 de octubre de 2018 que cancelaría la construcción del nuevo aeropuerto de la Ciudad de México, cuyas obras presentan un avance de 30%. Luego de una consulta pública no oficial de cuatro días, en que participó menos de 2% del electorado, el próximo presidente (que asumirá el cargo el 1 de diciembre de este año) dejó a los ciudadanos decidir el futuro del proyecto de US\$ 13 mil millones que se financió con bonos públicos. Los mercados no respondieron bien y México sufrió un duro golpe en todos los aspectos: tasas, moneda y acciones.

En cuanto a las tasas, el bono soberano que vence en diciembre de 2024 aumentó 39 puntos base el 29 de octubre, lo que representa su tercera mayor alza después de las elecciones de EE. UU. en noviembre de 2016 (cuando el bono aumentó 94 puntos base en dos días). Con esta alza, su rendimiento al vencimiento (YTM) alcanzó un nivel récord (ver figura 1) desde noviembre de 2008, llegando a 8.76% el 31 de octubre de 2018. La curva nominal subió 88 puntos base en promedio y la curva real aumentó 58 puntos base durante octubre, provocando el mayor descenso de los índices soberanos desde noviembre de 2016 (ver figura 2).

Figura 1: Rendimiento al vencimiento histórico



Fuente: S&P Dow Jones Indices LLC, Valmer. Datos al 31 de octubre de 2018. Este gráfico posee fines ilustrativos.

En cuanto a divisas, el día del anuncio marcó la sexta peor jornada para el peso mexicano en los últimos diez años, con una depreciación de 3.6% contra el dólar estadounidense. Los índices que siguen el desempeño de

bonos soberanos y corporativos emitidos en dólares se beneficiaron de esta depreciación, como se observa en la figura 2.

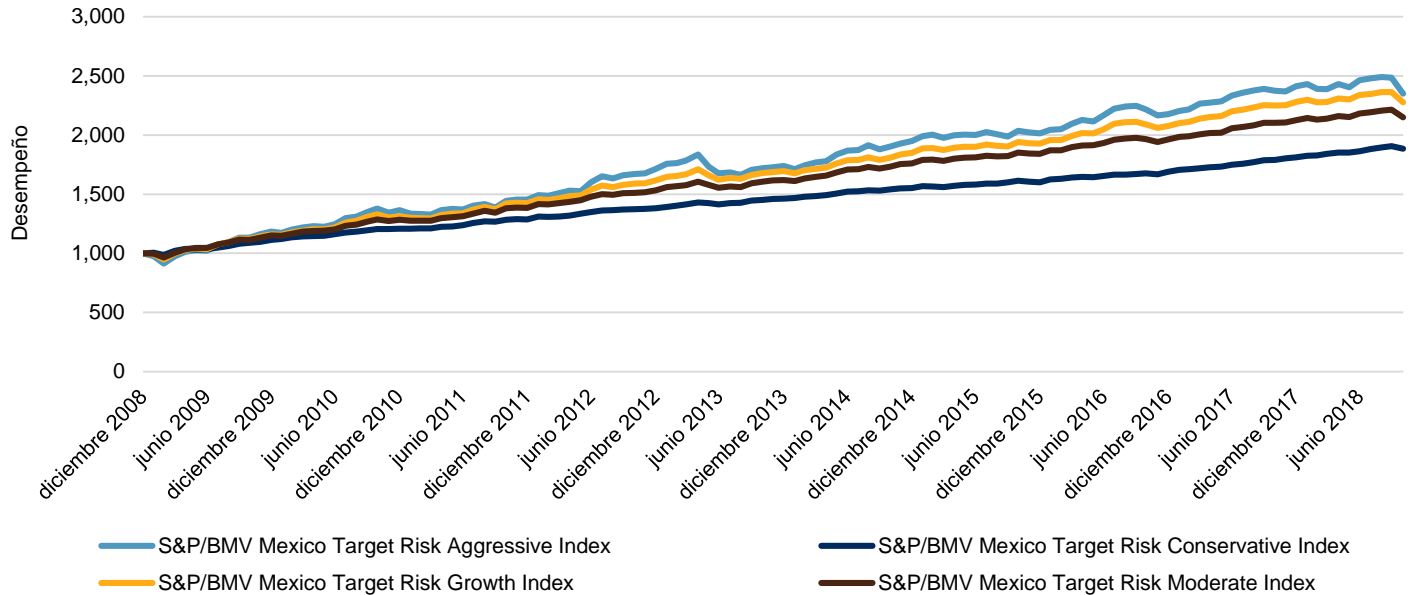
Figura 2: Rendimientos al cierre de octubre

DESEMPEÑO BASADO EN RENDIMIENTO TOTAL	YTM	1 MES (%)	YTD (%)	12 MESES (%)
ÍNDICES DE BONOS SOBERANOS				
S&P/BMV Sovereign MBONOS Bond Index	8.75	-40.70	0.73	-0.16
S&P/BMV Sovereign MBONOS 1-3 Year Bond Index	8.58	-8.07	5.61	4.81
S&P/BMV Government MBONOS 5-10 Year Bond Index	8.79	-44.61	0.41	-1.05
S&P/BMV Sovereign MBONOS 10-20 Year Bond Index	8.96	-69.34	-4.01	-4.76
S&P/BMV Sovereign UDIBONOS Bond Index	4.29	-35.32	1.34	3.12
S&P/BMV Sovereign UDIBONOS 1-3 Year Bond Index	4.23	-7.11	5.77	6.71
S&P/BMV Sovereign UDIBONOS 10-20 Year Bond Index	4.24	-45.89	-0.30	1.54
S&P/BMV Sovereign UDIBONOS 20+ Year Bond Index	4.26	-63.33	-2.65	0.59
ÍNDICES DE BONOS INTERNACIONALES				
S&P/BMV Sovereign International UMS Bond Index	4.97	43.40	-3.18	1.02
S&P/BMV Sovereign International UMS 5-10 Year Bond Index	4.57	67.32	-0.42	2.84
ÍNDICES DE BONOS CORPORATIVOS				
S&P/BMV Corporate Bond Index	9.38	-17.23	5.29	4.85
S&P/BMV Corporate 1-5 Year Duration Bond Index	9.40	-6.04	7.27	6.84
S&P/BMV Corporate 5-10 Year Duration Bond Index	9.69	-44.28	1.29	0.67
S&P/BMV Corporate 10+ Year Duration Bond Index	3.70	-54.97	-4.39	-1.46
S&P/BMV Corporate Eurobonos Bond Index	5.55	59.96	-0.98	3.30
S&P/BMV Corporate Eurobonos 5-10 Year Bond Index	5.75	57.18	-1.51	2.70
ÍNDICES CON OBJETIVO DE RIESGO (TARGET RISK)				
S&P/BMV Mexico Target Risk Conservative Index	-	-12.34	4.88	5.28
S&P/BMV Mexico Target Risk Moderate Index	-	-31.67	1.44	2.17
S&P/BMV Mexico Target Risk Growth Index	-	-40.52	-0.18	1.09
S&P/BMV Mexico Target Risk Aggressive Index	-	-59.71	-3.03	-1.04

Fuente: S&P Dow Jones Indices LLC. Datos al 31 de octubre de 2018. El desempeño de los índices se basa en rendimientos totales calculados en pesos mexicanos (MXN). El desempeño pasado no garantiza resultados futuros. Esta tabla posee un fin ilustrativo. Los índices soberanos, internacionales y corporativos muestran rendimientos anualizados.

El tercer golpe se produjo en el mercado accionario, que registró su sexto peor día. El [S&P/BMV IPC](#), que busca medir el desempeño de las acciones de mayor tamaño y liquidez listadas en la Bolsa Mexicana de Valores, cayó 4.2%. La figura 3 presenta el desempeño histórico de la serie de índices S&P/BMV Mexico Target Risk, que está conformada por cuatro índices multi activos correspondientes a un nivel de riesgo particular que buscan representar asignaciones de acciones y bonos en un rango de riesgo que va desde conservador a agresivo. Todos los índices de la serie registraron sus mayores pérdidas mensuales desde febrero de 2009.

Figura 3: Desempeño histórico de la serie de índices S&P/BMV Mexico Target Risk



Fuente: S&P Dow Jones Indices LLC. Datos al 31 de octubre de 2018. El desempeño pasado no garantiza resultados futuros. Esta tabla posee un fin ilustrativo y refleja desempeños históricos hipotéticos. El S&P/BMV Mexico Target Risk Conservative Index, el S&P/BMV Mexico Target Risk Moderate Index, el S&P/BMV Mexico Target Risk Growth Index y el S&P/BMV Mexico Target Risk Aggressive Index fueron lanzados el 1 de noviembre de 2016.

No sé lo que pasará con el nuevo aeropuerto, pero si siguiera trabajando en el área de administración de riesgos, usaría este evento como una prueba de estrés.

DESCARGO DE RESPONSABILIDAD

© 2018 S&P Dow Jones Indices LLC, una subsidiaria de S&P Global. Todos los derechos reservados. Standard & Poor's®, S&P 500® y S&P® son marcas comerciales registradas de Standard & Poor's Financial Services LLC ("S&P"), una subsidiaria de S&P Global. Dow Jones® es una marca comercial registrada de Dow Jones Trademark Holdings LLC ("Dow Jones"). El uso de estas marcas comerciales se ha otorgado bajo licencia a S&P Dow Jones Indices LLC. Se prohíbe la redistribución, reproducción y/o fotocopiado en todo o en parte sin autorización previa por escrito. Este documento no constituye una oferta de servicios en aquellas jurisdicciones donde S&P Dow Jones Indices LLC, Dow Jones, S&P o sus respectivas filiales (en conjunto "S&P Dow Jones Indices") no cuenten con las autorizaciones necesarias. Toda la información proporcionada por S&P Dow Jones Indices es impersonal y no está adaptada a las necesidades de ninguna persona, entidad o grupo de personas. S&P Dow Jones Indices recibe retribución relacionada con el otorgamiento de licencias de sus índices a terceros. El rendimiento pasado de un índice no es garantía de resultados futuros.

No es posible invertir directamente en un índice. La exposición a una clase de activos representada por un índice está disponible por medio de instrumentos de inversión basados en ese índice. S&P Dow Jones Indices no patrocina, avala, vende, promueve o administra ningún fondo de inversión ni otros vehículos de inversión que ofrezcan terceras partes y que busquen proporcionar un rendimiento sobre la inversión basado en el comportamiento de cualquier índice. S&P Dow Jones Indices no garantiza que los productos de inversión basados en el índice seguirán con exactitud el desempeño del índice o proporcionarán rendimientos positivos sobre la inversión. S&P Dow Jones Indices LLC no es asesor de inversiones y S&P Dow Jones Indices LLC no hace ninguna declaración relacionada con la conveniencia de invertir en ninguno de tales fondos de inversión u otros vehículos de inversión. La decisión de invertir en alguno de tales fondos de inversión u otro vehículo de inversión no debe tomarse con base en ninguna de las declaraciones que contiene este documento. Se recomienda a los posibles inversionistas realizar una inversión en cualquier fondo de inversión o cualquier otro vehículo de inversión solo después de considerar cuidadosamente los riesgos relacionados con invertir en dichos fondos, tal como se detalla en el memorando de oferta o documento similar que se prepare por o a nombre del emisor del fondo de inversión u otro vehículo de inversión. La inclusión de un valor en un índice no es una recomendación de S&P Dow Jones Indices de comprar, vender o conservar dicho valor y tampoco debe considerarse como asesoramiento de inversión.

Estos materiales se han preparado exclusivamente con fines informativos a partir de información generalmente disponible al público y de fuentes que se consideran confiables. El contenido de estos materiales (incluidos los datos del índice, las calificaciones, análisis y datos crediticios, investigaciones, valuaciones, modelos, software u otra aplicación o producto de los mismos), ya sea en su totalidad o en parte (Contenido) no puede modificarse, ser objeto de ingeniería inversa, reproducirse o distribuirse de ninguna forma y por ningún medio, ni almacenarse en una base de datos o sistema de recuperación, sin la autorización previa por escrito de S&P Dow Jones Indices. El Contenido no se utilizará para ningún propósito ilegal o no autorizado. S&P Dow Jones Indices y sus proveedores externos de datos y licenciantes (en conjunto "Partes de S&P Dow Jones Indices") no garantizan la precisión, integridad, oportunidad o disponibilidad del Contenido. Las Partes de S&P Dow Jones Indices no incurrirán en ninguna responsabilidad por errores u omisiones, sea cual fuere su causa, por los resultados obtenidos a partir del uso del Contenido. **EL CONTENIDO SE PROPORCIONA "TAL CUAL". LAS PARTES DE S&P DOW JONES INDICES RECHAZAN TODAS Y CADA UNA DE LAS GARANTÍAS EXPLÍCITAS O IMPLÍCITAS, LAS CUALES INCLUYEN A TÍTULO ENUNCIATIVO, PERO NO LIMITATIVO, LAS GARANTÍAS DE MERCANTIBILIDAD O IDONEIDAD PARA UN FIN O USO ESPECÍFICO, O LAS GARANTÍAS REFERENTES A QUE EL CONTENIDO NO CONTIENE FALLAS, ERRORES O DEFECTOS DE SOFTWARE, QUE EL FUNCIONAMIENTO DEL CONTENIDO SERÁ ININTERRUMPIDO O QUE EL CONTENIDO FUNCIONARÁ CON CUALQUIER CONFIGURACIÓN DE SOFTWARE O HARDWARE.** En ningún caso las Partes de S&P Dow Jones Indices serán responsables ante nadie por daños directos, indirectos, incidentales, ejemplares, compensatorios, punitivos, especiales o costos, gastos, honorarios legales o pérdidas (incluidos a título enunciativo, pero no limitativo, las pérdidas de ingresos o utilidades y costos de oportunidad) en relación con cualquier uso del Contenido, incluso si se hubiere advertido de la posibilidad de tales daños.

S&P Dow Jones Indices mantiene ciertas actividades de sus unidades de negocios separadas unas de otras con el fin de preservar la independencia y objetividad de sus actividades respectivas. En consecuencia, ciertas unidades de negocios de S&P Dow Jones Indices pueden contar con información que no está disponible para otras unidades de negocios. S&P Dow Jones Indices ha establecido políticas y procedimientos para mantener la confidencialidad de cierta información que no es del dominio público y que se recibe en relación con cada proceso analítico.

Además, S&P Dow Jones Indices ofrece una amplia gama de servicios a, o en relación con, muchas organizaciones, entre ellas emisores de valores, asesores de inversión, corredores e intermediarios, bancos de inversión, otras instituciones financieras e intermediarios financieros y, en consecuencia, puede recibir honorarios u otras prestaciones económicas de dichas organizaciones, que incluyen las organizaciones cuyos valores o servicios pueda recomendar, calificar, incluir en carteras modelo, evaluar o abordar de algún otro modo.